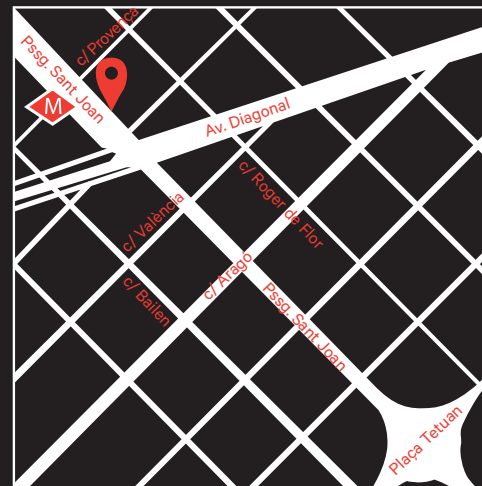


Las relaciones entre democracia y capitalismo no son unívocas. Sus valores y objetivos pueden ser diferentes y, de hecho, entran a menudo en conflicto. La irrupción de la globalización económica y tecnológica y los movimientos de pluralismo nacional y cultural parecen haber tensado los equilibrios ya de por sí complejos entre un cierto tipo de democracia -la de raíz liberal- con un cierto tipo de capitalismo -el que combina el mercado con los derechos sociales y una regulación pública en materias económicas, sociales y medioambientales. Es como si los grandes consensos sobre los que se edificó la paz de 1945 hayan perdido vigencia mucho antes de que surjan los nuevos. ¿Cuáles son? ¿Vivimos, globalmente, una crisis de confianza institucional y de confianza también en la humanidad en un momento en que la biotecnología lo puede modelar más allá de la evolución natural? ¿Qué planeta legamos a nuestros hijos? ¿Cómo se cierra esta era presente del trabajo y cuál nos llega? ¿Europa necesita reformas o una enmienda a la totalidad?

Se trata de responder a la necesidad de reflexionar y encontrar nuevos consensos sobre qué sistema económico es el que tenemos y tendremos, qué sistema político habitaremos, qué sistemas de relación cultural, qué bases de relación comercial, qué referentes institucionales y de confianza, qué arquitectura de estructura social, qué sistema ecológico vislumbramos y como lo haremos viable, qué tipo de relación se establecerá entre humanos y robots y cuáles son las bases sobre las que las desarrollaremos.

A menudo, en plena confusión, no sabemos salir de la duda. Estamos en democracias perplejas. Pero quizás desde la duda seremos capaces de vestir nuevos consensos para seguir viviendo juntos y no dejar retos imposibles a las generaciones que nos sucedan.



Palau Macaya (Barcelona)
C/ Passeig de Sant Joan, 108,
08037 Barcelona
T: 934 57 95 31



Aforo limitado. Es imprescindible acceder a las actividades con entrada (gratis).

Puedes obtenerla a través de la web www.palaumacaya.com o en el punto de atención del Palau Macaya.

Para más información consultar las webs:
www.fundacioernestlluch.org
www.palaumacaya.com

#DialegsLluchMacaya

Síguenos en:



Proyecto de:



Coorganiza:



Con el apoyo de:



Democracias perplejas:



Formulando nuevos consensos

BARCELONA OTOÑO 2019
Palau Macaya

DEMOCRACIAS PERPLEJAS:

FORMULANDO NUEVOS CONSENSOS

BARCELONA OTOÑO 2019
Palau Macaya

DIÁLOGO 1

Jueves 26 de septiembre de 2019 | 18.30

¿LA DEMOCRACIA PUEDE REVERTIR EL CAMBIO CLIMÁTICO?

NUEVOS CONSENSOS Y REFLEXIONES SOBRE UN EUROPEAN GREEN DEAL



TERESA RIBERA

Jurista, profesora universitaria y política, actual ministra para la Transición Ecológica del Gobierno de España



ERNEST URTASUN

Eurodiputado y vicepresidente de Los Verdes-Alianza Libre Europea en el Parlamento europeo

DIÁLOGO 2

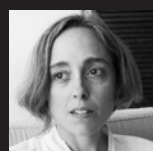
Jueves 3 de octubre de 2019 | 18.30

ESFERA PÚBLICA E IDENTIDAD CULTURAL
EN LA ERA DIGITAL



TIZIANA TERRANOVA

Profesora asociada de Sociología del proceso cultural y comunicativo en el Departamento de Ciencias Humanas y Sociales de la Università degli Studi di Napoli 'L'Orientale'



INGRID GUARDIOLA

Profesora, investigadora cultural, directora y ensayista

DIÁLOGO 3

Jueves 10 de octubre de 2019 | 18.30

DEMOCRACIA Y PRECARIADO

HACIA NUEVAS RELACIONES ENTRE TRABAJO Y PROTECCIÓN SOCIAL



GUY STANDING

Profesor, escritor e investigador especializado en Estudios de Desarrollo en la School of Oriental and African Studies (SOAS), de la Universidad de Londres



DANIEL RAVENTÓS

Economista y profesor de la Universitat de Barcelona. Cofundador de la Red para la Renta Básica

DIÁLOGO 4

Jueves 17 de octubre de 2019 | 18.30

REINVENTANDO EL CAPITALISMO

EL FUTURO DEL CAPITALISMO Y LA DEMOCRACIA



DAVID SOSKICE

Catedrático de Economía y Ciencia Política y Fellow of the British Academy en el Department of Government de la London School of Economics



BRANKO MILANOVIĆ

Visiting Presidential Professor a la Graduate Center City University of New York y Senior Scholar en el Stone Center for Socio-economic Inequality. Profesor visitante en el IBEI

DIÁLOGO 5

Jueves 24 de octubre de 2019 | 18.30

PROTECCIONISMO Y COMERCIO MUNDIAL

IMPLICACIONES PARA EUROPA



CECILIA MALMSTRÖM

Comisaria de Comercio de la Unión Europea (2014-2019)



FEDERICO STEINBERG

Investigador principal de Economía y Comercio Internacional del Real Instituto Elcano y profesor del Departamento de Análisis Económica de la UAM

DIÁLOGO 6

Miércoles 30 de octubre de 2019 | 18.30

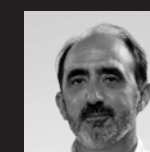
LAS DEMOCRACIAS LIBERALES INACABADAS

¿CUAL ES EL PRÓXIMO PASO?



MIGUEL POIARES MADURO

Director de la School of Transnational Governance en el European University Institute de Florencia



DANIEL INNERARITY

Catedrático de Filosofía Política en la Universidad del País Vasco/EHU. Investigador en la Fundación Ikerbasque de Ciencias

DIÁLOGO 7

Jueves 7 noviembre de 2019 | 18.30

EL FÍN DE LA CONFIANZA EN LAS INSTITUCIONES

REPRESENTACIÓN Y POLARIZACIÓN POLÍTICA



IGNACIO SÁNCHEZ CUENCA

Director del Instituto Carlos III-Juan March de Ciencias Sociales y profesor de Ciencia Política de la Universidad Carlos III de Madrid



ROBERT FISHMAN

Profesor Conex-Marie Curie de Ciencia Política y de Sociología en la Universidad Carlos III de Madrid

DIÁLOGO 8

Jueves 14 de noviembre de 2019 | 18.30

ROB-ÉTICA

NUEVOS CONSENSOS EN LA RELACIÓN HUMANO-ROBOT



CARME TORRAS

Profesora de Investigación del CSIC y jefe de Investigación del Grupo de Percepción y Manipulación del Instituto de Robótica e Informática Industrial de Barcelona



EDUARD FOSCH

Investigador en el eLaw-Center for Law and Digital Technologies - Leiden University (Holanda). Colíder del Grupo de Trabajo sobre Ethical, Legal and Societal Aspects for Wearable Robots en el European COST Action