



Universitat
Pompeu Fabra
Barcelona

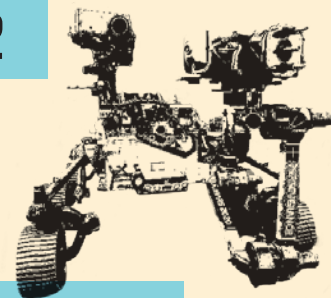
Amb el suport de:



CURS
2021
2022



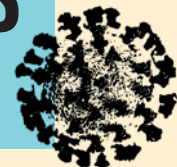
NETHB + FIL



CONVOCATÒRIA
17È PREMI
ERNEST LLUCH



CIÈNCIES
SOCIALS
I POLÍTIQUES



MILLOR TREBALL DE RECERCA
PARTICIPA-HI!



Fundació Ernest Lluch
Edifici Biblioteca Ernest Lluch
Santa Eulàlia, 66-80
08340 Vilassar de Mar
Tel. 93 759 00 84
www.fundacioernestlluch.cat

Universitat Pompeu Fabra
Facultat de Ciències Polítiques i Socials
Ramon Trias Fargas, 25-27
08005 Barcelona
Tel. 93 542 2356
www.upf.edu/web/politiques/premi-ernest-lluch

LA FACULTAT DE CIÈNCIES POLÍTiques I SOCIALS DE LA UNIVERSITAT POMPEU FABRA I LA FUNDACIÓ ERNEST LLUCH, AMB EL PROPÓSIT COMÚ D'INCENTIVAR LA RECERCA EN L'ÀMBIT DE LES CIÈNCIES SOCIALS I POLÍTiques, CONVOQUEN EL XVII PREMI ERNEST LLUCH DE CIÈNCIES SOCIALS I POLÍTiques AL MILLOR TREBALL DE RECERCA DE BATXILLERAT (2022).

- Poden optar al premi els alumnes de batxillerat de tots els centres d'ensenyament secundari de Catalunya que hagin estat seleccionats prèviament pel seu centre.
- La direcció de cada centre d'ensenyament només pot presentar al Premi un treball de recerca.
- Els treballs de recerca han de ser originals, inèdits i no haver estat premiats anteriorment.
- Es valoraran especialment aquells treballs de recerca que tinguin un enfocament interdisciplinari en el camp de les Ciències Socials i Polítiques i es ponderarà que l'autoria del treball sigui individual o col·lectiva.
- Es valorarà el bon ús de criteris formals en la presentació (text, figures, gràfics i taules), redacció, bibliografia, anotacions i cites, així com la correcció metodològica.
- Els treballs de recerca s'han de presentar mitjançant una còpia impresa (a lliurar presencialment o a enviar per correu certificat) i una còpia en format digital (PDF) que s'inclourà en el [formulari d'inscripció online](#). Així mateix, si el treball conté materials en algun altre tipus de format s'ha de fer constar amb una nota explicativa en l'apartat d'observacions de l'esmentat formulari.
- La còpia impresa dels treballs es presentarà en un sobre o en un paquet tancat on figuri **"XVII Premi Ernest Lluch de Ciències Socials i Polítiques al millor treball de Recerca de Batxillerat (2022)"** i tan sols el **pseudònim** de l'autor/a. Aquesta còpia impresa s'enviarà per correu certificat o es lliurarà en horari de 9:30 a 13:30 h i de 16:00 a 17:30 h de dilluns a dijous i de 9:30 a 13:30 h els divendres, a:

Premi Ernest Lluch de Ciències Socials i Polítiques al millor treball de Recerca de Batxillerat (2022).

**Secretaria de la Facultat de Ciències Polítiques i Socials.
(despatx 20.199)**

Ramon Trías Fargas 25-27. 08005 Barcelona

- Tant en el treball lliurat en còpia impresa com en la còpia en format digital que s'adjunti al formulari hi constarà només el pseudònim de l'autor/a, sense cap dada personal del treball, del participant ni de l'escola.
- **És obligatori omplir el formulari d'inscripció online per presentar-se al concurs. En cas que el treball presentat sigui col·lectiu, cal que el participant que s'inscriu faci constar les dades de la resta de participants.**

AQUEST PREMI S'ATORGA AL MILLOR TREBALL DE RECERCA DESENVOLUPAT EN L'ÀMBIT DE LES CIÈNCIES SOCIALS I POLÍTiques PRESENTAT DURANT EL PRESENT CURS ACADÈMIC 2021-2022, EN ELS CENTRES DE SECUNDÀRIA PÚBLICS, PRIVATS O CONCERTATS DE CATALUNYA, I TÉ UNA DOTACIÓ DE 700 EUROS PEL TREBALL PREMIAT I DE 100 EUROS PER A CADASCUN DELS ACCÈSSITS QUE ES CONCEDEIXIN.

- El termini de presentació dels treballs finalitzarà el **dilluns 25 d'abril de 2022** (inclòs).
- El jurat estarà format per membres de la Facultat de Ciències Polítiques i Socials de la UPF i de la Fundació Ernest Lluch. La decisió del jurat és inapel·lable. El jurat resoldrà qualsevol qüestió no prevista en aquestes bases.
- El premi estarà dotat amb 700 euros per al treball guanyador i 100 euros per a cadascun dels accessits. A aquests imports els seran aplicades les retencions per IRPF que legalment corresponguin.
- La relació de finalistes es farà pública a les pàgines web de la Facultat de Ciències Polítiques i Socials i de la Fundació Ernest Lluch, a partir del 17 de maig de 2022.
- El premi i, en el seu cas, les mencions honorífiques, es lliuraran a la seu de la Facultat de Ciències Polítiques i Socials de la Universitat Pompeu Fabra, el divendres 20 de maig de 2022.
- L'acte de lliurament dels premis serà enregistrat i també es realitzaran fotografies. La gravació i les imatges es difondran a través dels mitjans de comunicació de la UPF/Fundació Ernest Lluch o en aquells en què participi, inclosos els de difusió per internet, en l'àmbit de les competències pròpies de la Universitat i de la Fundació, sense ànim de lucre.
- Atesa la situació d'excepcionalitat generada per la COVID-19, en cas que les autoritats sanitàries ho desaconsellin, l'acte se celebrarà en format virtual.
- Els treballs no premiats podran recollir-se a la Secretaria de la Facultat de Ciències Polítiques i Socials de la UPF. La Facultat de Ciències Polítiques i Socials de la UPF i la Fundació Ernest Lluch no es responsabilitzaran dels treballs que no hagin estat recollits abans del 16 de desembre de 2022.
- Una còpia del treball premiat i, si és el cas, dels treballs amb menció honorífica o accessits, seran dipositats a la Biblioteca de la Universitat Pompeu Fabra, i també es publicaran al web de la Facultat.
- La participació en aquest concurs implica l'acceptació d'aquestes bases en la seva totalitat.

MÉS INFORMACIÓ
PER A MÉS INFORMACIÓ, PODEU ENVIAR UN MISSATGE ELECTRÒNIC
A L'ADREÇA SECRETARIA.CPIS@UPF.EDU O CONTACTAR AL TEL. 93 542 23 56