

---

Fundació Ernest Lluch

***Cap a una societat polaritzada?  
Les classes mitjanes a debat***

Xavier Martínez-Celorio  
Universitat de Barcelona

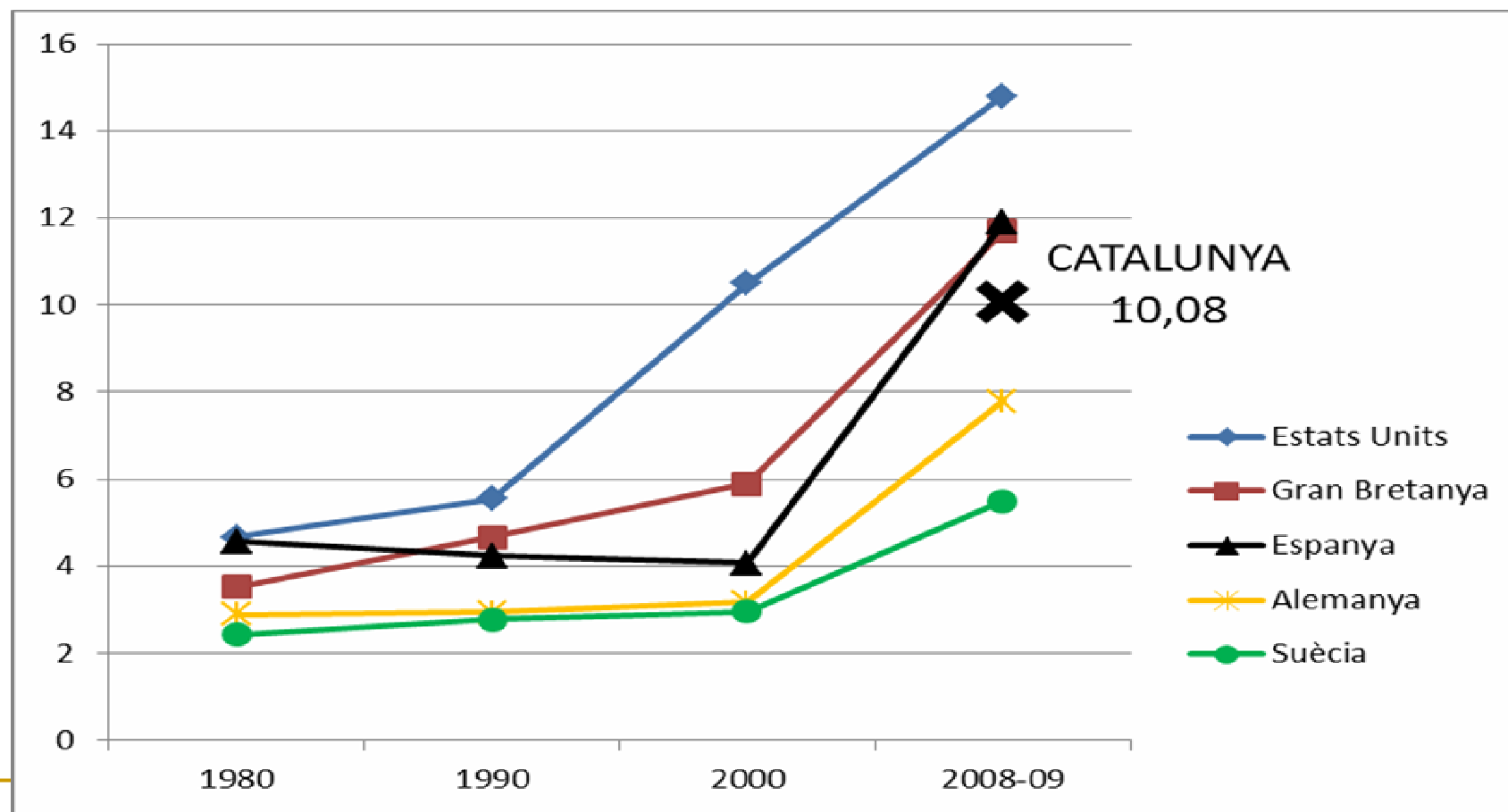
Febrer 2013

# Creixent augment de la desigualtat

a) a partir dels anys 80 (països anglosaxons)

b) a partir del 2000 (països europeus)

Indicador 90/10): bretxa entre el 10% més ric sobre el 10% més pobre

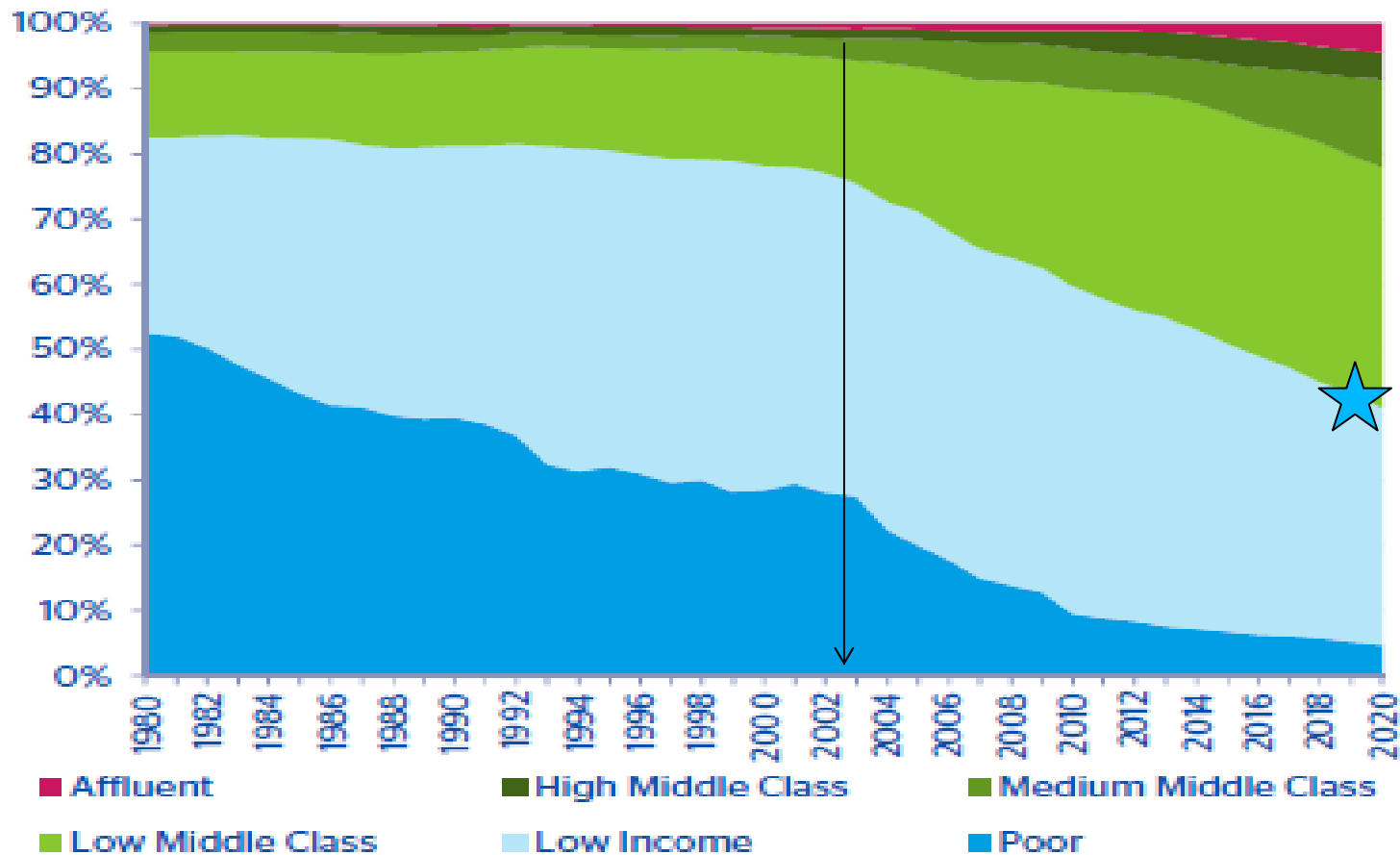


Font: Goerlich & Mas (2004), OCDE (2010) i Idescat (2011)

# ***Noves classes mitjanes emergents***

**Afluència de 1.060 mil.lions de nous membres als països emergents (23 països exclosos els àrabs)**

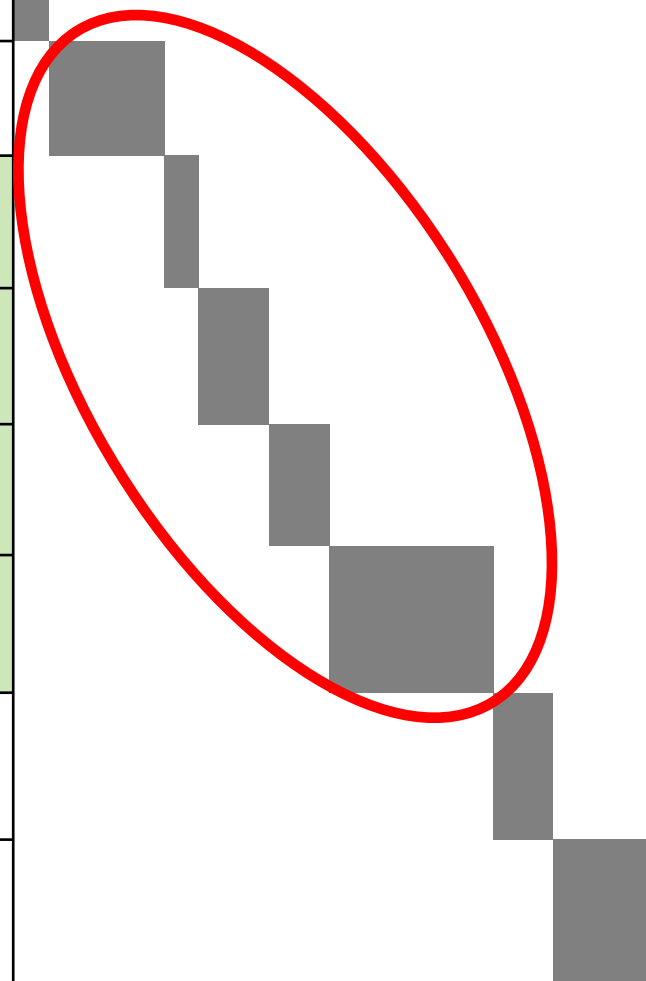
Distribution of population in Emerging Economies by range of GDP per capita (in %)



Source: BBVA Research

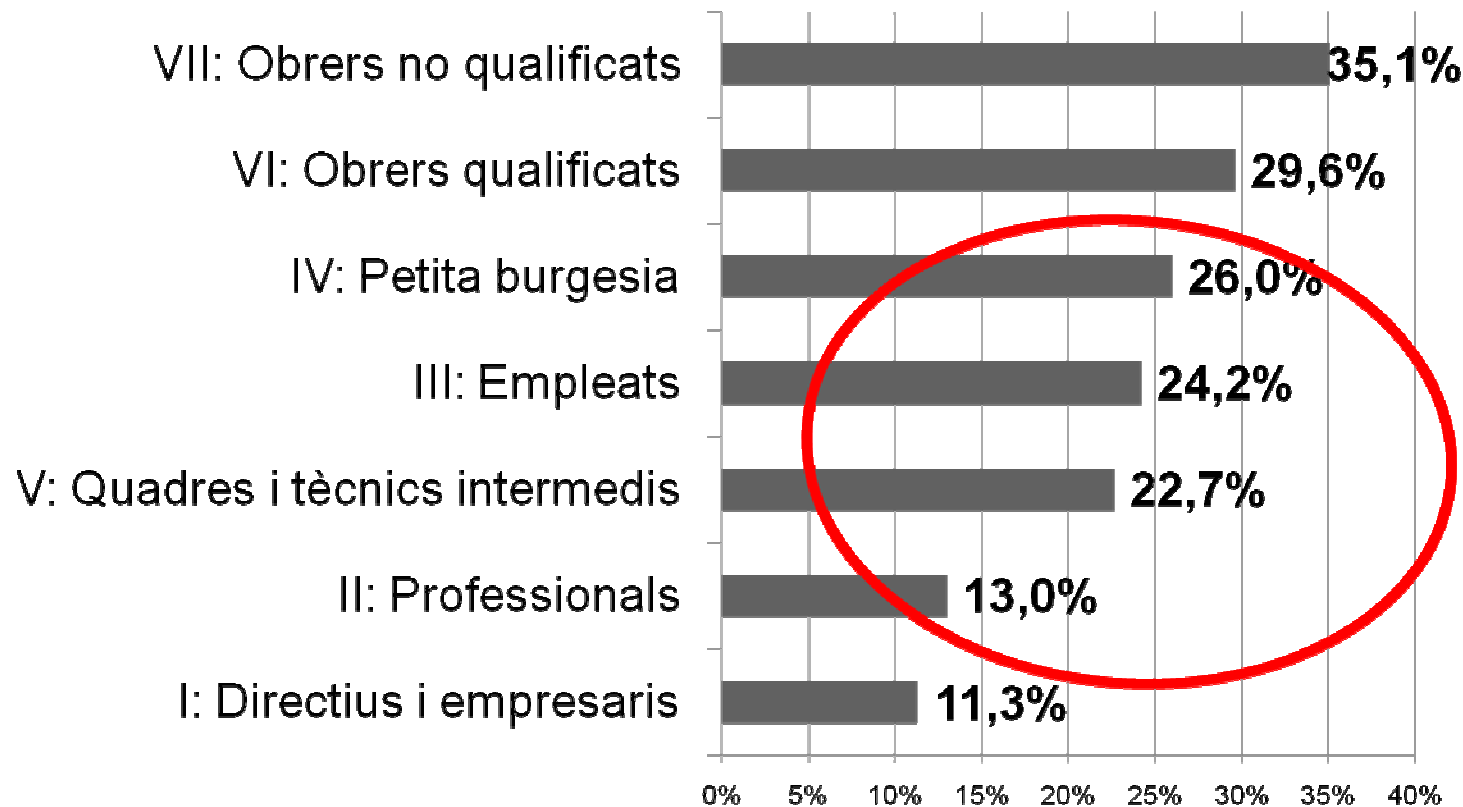
## ***Estructura de classes a Catalunya -2009***

<b>I</b>	<b>Directius i empresaris</b>	<b>5,5 %</b>
<b>II</b>	<b>Professionals superiors</b>	<b>17 %</b>
<b>IVa</b>	<b>Petita burgesia amb assalariats</b>	<b>5,5 %</b>
<b>IVb</b>	<b>Autònoms sense assalariats</b>	<b>9,2 %</b>
<b>V</b>	<b>Quadres i tècnics intermedis</b>	<b>9 %</b>
<b>IIIab</b>	<b>Empleats no manuals de rutina</b>	<b>24,6%</b>
<b>VI</b>	<b>Obrers manuals qualificats</b>	<b>10,6%</b>
<b>VIIab</b>	<b>Obrers i empleats poc qualificats</b>	<b>18,6%</b>



## ***Risc vulnerable entre 2003-2009***

La vulnerabilitat social no mesura la pobresa o les condicions carencials sinó la pèrdua progressiva de benestar, renda i estatus en les trajectòries vitals. Hem utilitzat una sintaxi de 5 criteris definitoris.



# Fluxos de mobilitat d'entrada (2009)

	I-II	IV	V	III	VI-VII
I-II	29 %	11 %	11 %	16 %	7 %
IV	18 %	23 %	11 %	14 %	16 %
V	3 %	4 %	11 %	7 %	3 %
III	21 %	17 %	16 %	18 %	14 %
VI-VII	29 %	45 %	51 %	45 %	60 %
Total destins	100 23,5%	100 14,5%	100 9%	100 24,4%	100 28,6%

La lectura per columnes mostra el reclutament d'entrada a cada classe

El flux absolut d'entrada a la classe superior I-II és equitatiu entre fills d'aquesta classe i fills de classes obreres (VI-VII)

Tesi *buffer-zone*: quasi la meitat dels destins intermedis (III-V) provenen d'orígens obrers (VI-VII)

El 48% de tots els destins són capes intermèdies (IV-V-III): el 24 % dels entrants són universitaris i el 44 % tenen estudis secundaris

Elevada herència obrera: el 78 % no traspasa l'educació bàsica

En el total, predominen encara els destins obrers per sobre dels experts (I-II): índex de lenta transició a l'economia del coneixement

# Una societat poc rígida i molt fluïda però on retorna l'adscripció

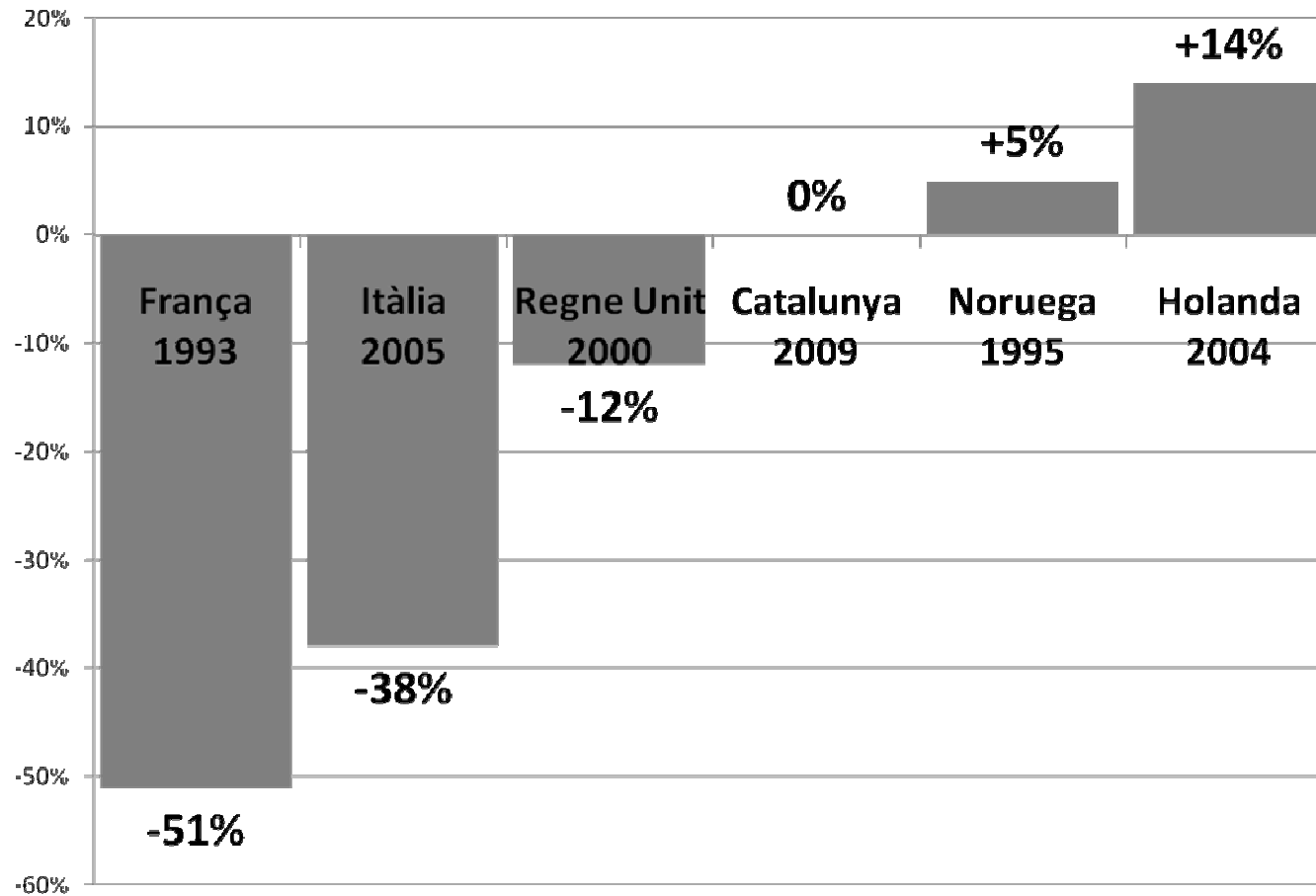
- L'anàlisi log-multiplicatiu constata una **gran reducció de la rigidesa classista** (els destins socials deixen d'estar limitats pels orígens socials)
- La *tesi de la fluïdesa social constant* d'Erikson i Goldthorpe (1993) no ajusta ni pels homes ni per les dones. No hi ha estancament de la fluïdesa

Evolució dels paràmetres de fluïdesa social (2009)

Cohorts	Edats al 2009	Beta (Mit)		
		Total 2009	Homes 2009	Dones 2009
1947-1956	53-62	0,71	2,15	0,38
1957-1966	43-52	0,63	1,09	0,54
1967-1976	33-42	0,69	1,20	0,69

- Els valors superiors a 1 impliquen **rigidesa classista** (en verd)
- Els valors entre 0,5-1 impliquen **fluïdesa social** (igualtat d'oportunitats)
- Els valors inferiors a 0,5 impliquen **màxima fluïdesa**

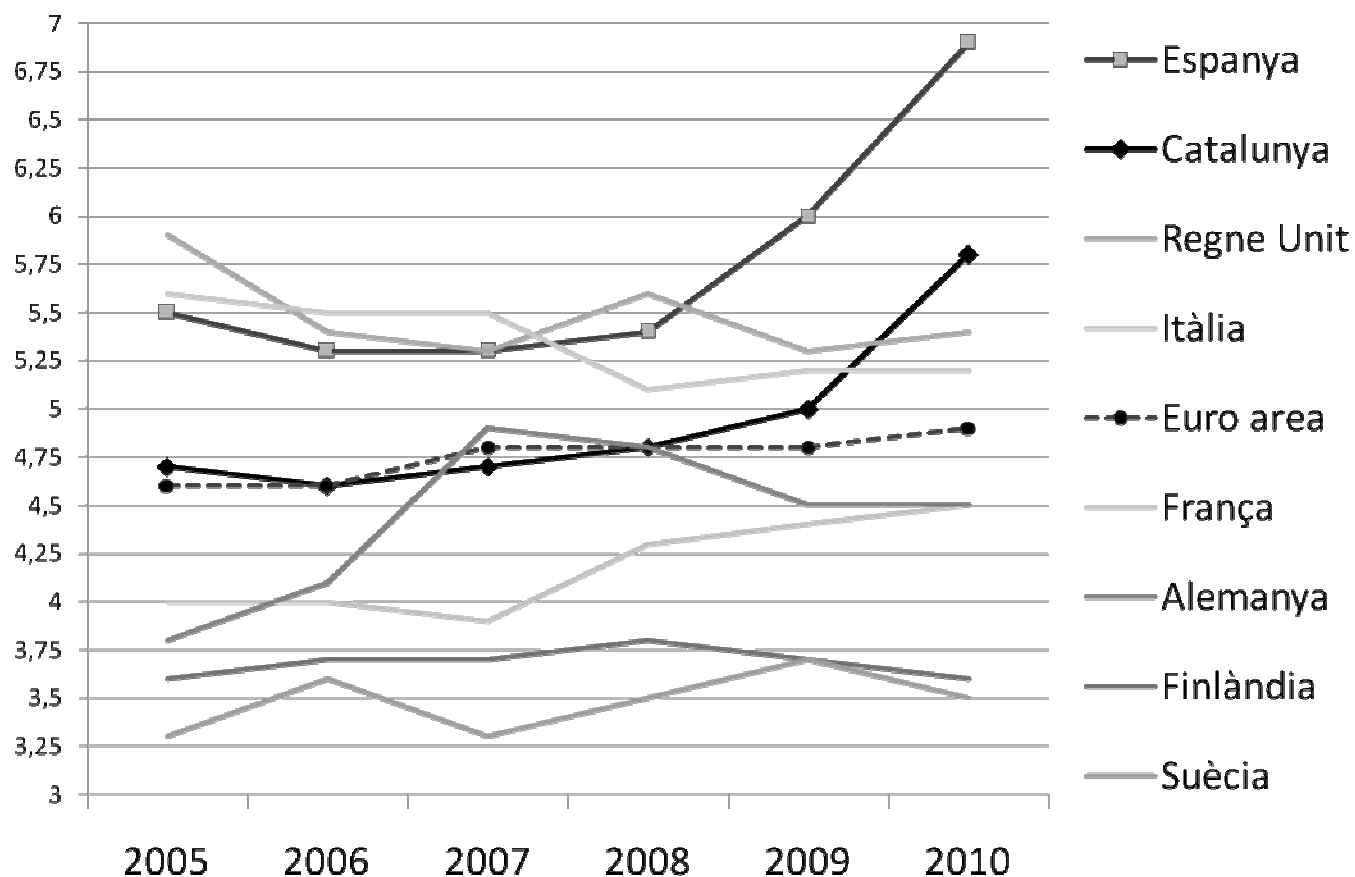
**Catalunya-2009 és un 12% menys classista que la Gran Bretanya i un 38% menys que Itàlia.  
Però Holanda ofereix un 14% més de fluïdesa i d'igualtat d'oportunitats**





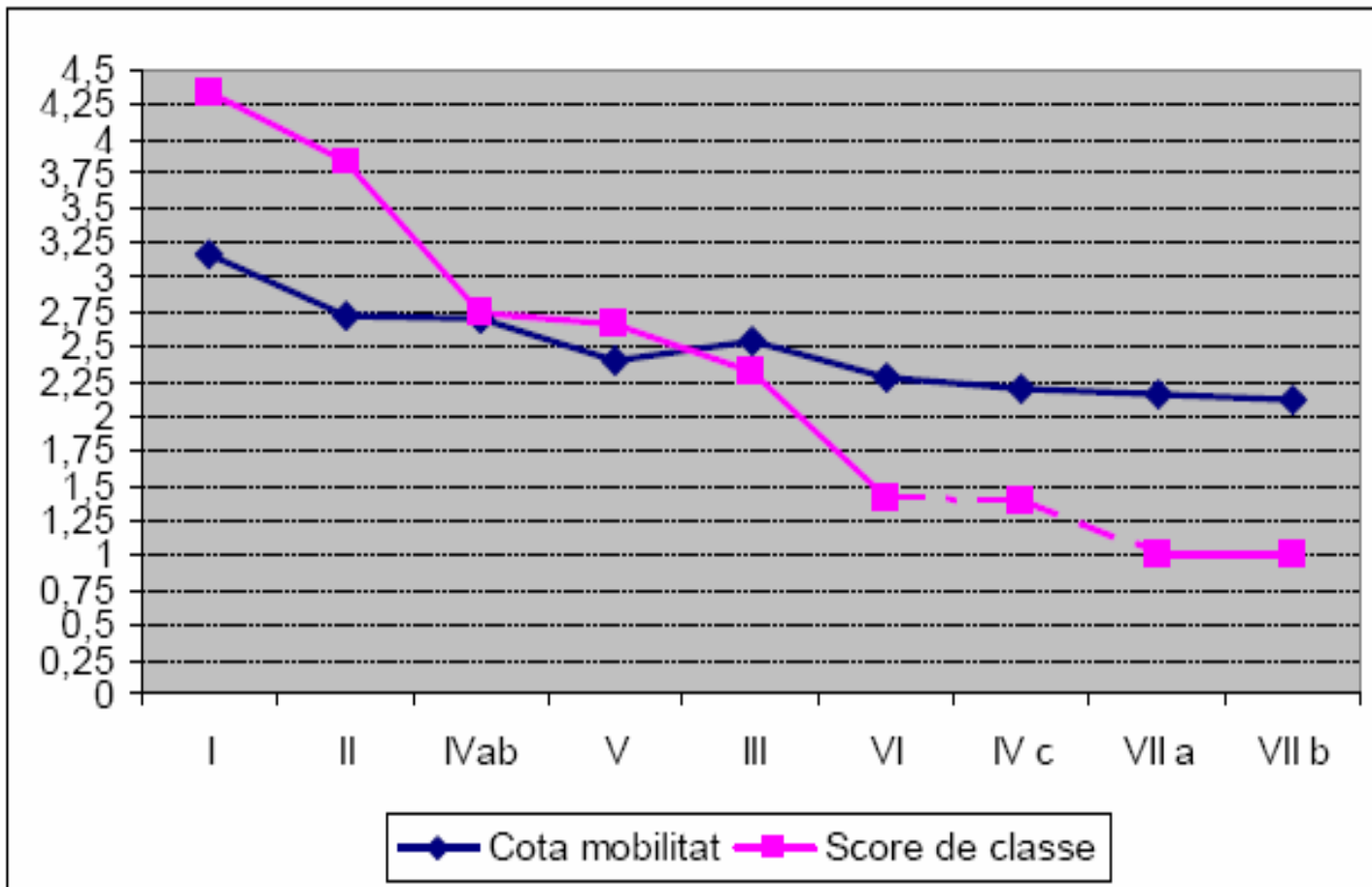
# Amb la crisi, Catalunya abandona la pauta europea de desigualtat 80/20 i adopta la pauta espanyola, amb un increment del 23%

**Gràfic 7.** Evolució de la desigualtat de renda 80/20 (2005-2010)



# 1. L'alta mobilitat ha fonamentat la cohesió social i la individualització (Marx- Beck – Bauman)

Gràfic 4. Cota de mobilitat i índex-score de desigualtat segons classes socials



## 2. Alta mobilitat i fluïdesa amb modestes polítiques redistributives

**Hipòtesi:** en un context de manca de sobirania fiscal i d'Estat, l'explicació a la fluïdesa meritocràtica catalana l'hem de buscar en **factors històrics, culturals i en valors singulars** (igualitarisme, tolerància, menestralia, empenedoria) que situen Catalunya com a *escalator region* (país d'oportunitats).

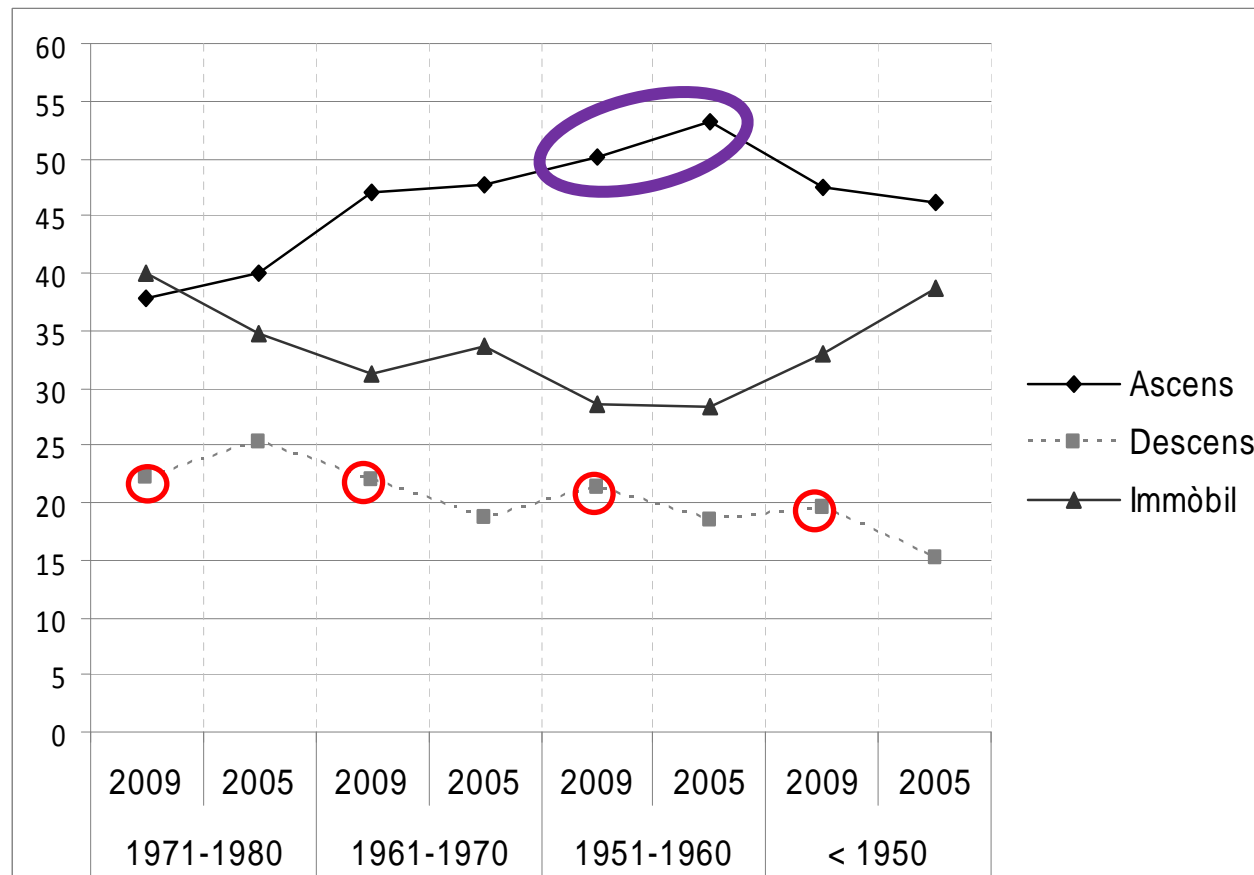
Taula 3. Indicadors comparats de despesa social i educativa

Països (2005)	% Despesa social/ PIB	% Despesa pública educació/ PIB	% Despesa beques/ despesa pública educació
Suècia	31,5	6,4	11,1
Holanda	27,9	5,0	12,8
Alemanya	29,7	5,1	7,9
Hongria	21,9	5,6	5,7
França	31,4	6,0	3,8
<b>Catalunya</b>	<b>17,8</b>	<b>3,4</b>	<b>2,0</b>
Espanya	20,9	4,6	3,0
Itàlia	26,4	4,7	4,3
Gran Bretanya	26,3	6,2	6,6
Polònia	19,7	5,9	1,8
EUA-USA	15,9	7,1	8,1

Font: OCDEa/b (2008), Eurostat (2008) i Departament d'Economia-Generalitat de Catalunya (2008).

### 3. Irrepetible ascens social cohort 1951-60

- **Cohort 1951-1960:** majoritari origen obrer (56%) i ample marge d'ascens pels canvis posindustrials i extensió de professions de l'Estat del benestar
- **Cohort 1971-1980:** menys orígens obrers (33%), menor marge d'ascens i major tendència a la immobilitat (el 67% parteix de classes mitjanes)



## 4. Els títols superiors recuperen un efecte classista (Grusky, 1984)

- En la cohort jove (millor formada) s'incrementa el cost d'estatus i en igualtat de titulació, l'origen social torna a prevaldre en els destins.
- Causes? La devaluació de títols en especialitats poc selectives i el major filtre segons "competències" (molt associat als orígens culturals)

Orígens	A	B	C
	% Universitaris (25-64 anys)	% Universitaris destí en I-II (25-64 anys)	% Universitaris destí en I-II (28-38 anys)
I	42,5	66,5	73,1
II	52,0		
IVab	40,6	63,3	61,4
IVc	15,3		
III+V	24,0	58,1	50,0
VI	17,0	50,0	21,4
VII	6,3	68,0	41,2
<i>Rangs</i>	<i>52 - 6</i>	<i>68-50</i>	<i>73-21</i>

## ***Preguntes a debat...***

- **Major polarització entre “classes mitjanes”...**
- Amb la crisi, la classe professional experta (II) vinculada amb els sectors més dinàmics, creatius i exportadors guanya avantatge sobre la resta de fraccions de classe mitjana (III-IV-V), més atrapats en els sectors madurs, de demanda local i amb pitjors salaris i condicions laborals.
- Cóm fer assistència social entre les capes mitjanes empobrides?
  
- **Parentocràcia que substitueix la meritocràcia...**
- Austeritat reductora de la despesa pública (del 45% al 35% PIB) i remercantilització educativa afavoreix de nou l'adscripció classista segons orígens (parentocràcia -Ph.Brown, 1996)
  
- **Radicalitat civil: cognitariat i capes mitjanes devaluades...**
- Quina consciència política i de classe pot cristal·litzar entre les capes devaluades de classe mitjana i entre el cognitariat vulnerable dels sectors públics, quinaris i creatius?
- Emigració als mercats globals o impulsar canvis socials locals?