

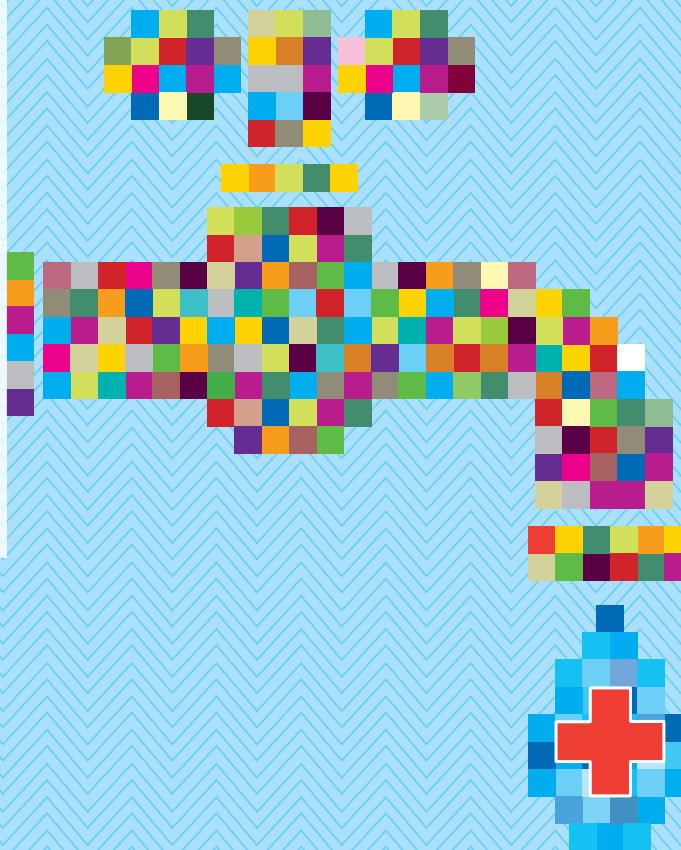
Diàlegs sobre el món local 2024

Impacte del canvi climàtic en salut: respostes des del món local

Divendres 20 de setembre de 2024
de les 9.30 h a les 13:15h

Espai Francesca Bonnemaison, Barcelona
(C/Sant Pere més Baix, 7)

Activitat híbrida: presencial i online (i gravada)



Organitza:



www.fundacioernestlluch.cat

Col·labora:



**Diputació
Barcelona**

La Fundació compta amb el suport de:



Generalitat de Catalunya
**Departament
de la Presidència**



**Ajuntament
de Barcelona**

Programa

9:30 h **BENVINGUDA I PRESENTACIÓ**

Lluïsa Moret - Presidenta de la Diputació de Barcelona

Joan Majó - President de la Fundació Ernest Lluch

DIÀLEG

9:45 h

Impacte del canvi climàtic en salut: alertes, reptes i actuacions

Julio Díaz Jiménez

Codirector de la Unitat de Canvi Climàtic, Salut i Medi Ambient Urbà a l'Institut de Salut Carlos III. Codirector de l'Observatori de Salut i Canvi Climàtic (OSCC)

Carolyn Daher

Coordinadora de la Iniciativa d'Urbanisme, Medi Ambient i Salut de l'ISGlobal

11:00 h **PAUSA**

11:15 h **TAULA RODONA:**

Oportunitats i bones pràctiques en la gestió dels impactes del canvi climàtic en salut al món local

1. Ajuntament de Mataró

El projecte d'infraestructura verda de Mataró: actuacions i impacte en salut previstos

Anna Guitart

Cap del Servei d'Infraestructura Verda. Direcció d'Equipaments i Espais Públics

2. Ajuntament de Terrassa

Actuacions preventives davant l'augment de plagues urbanes a Terrassa

Ester Basart Tarrats

Cap del servei de Protecció de la salut. Servei de Medi ambient, Territori i Sostenibilitat

3. Ajuntament de Vallirana

L'actuació de Vallirana en el context de sequera: comunicació i accions

Eva Martínez Morales

Alcaldessa Ajuntament de Vallirana

4. Diputació de Barcelona

Inclusió de criteris de salut en la licitació de l'habitatge públic: la proposta de la Diputació de Barcelona

Lena Vidal Corsa

Arquitecta de l'Oficina d'Habitatge de la Diputació de Barcelona

13:00 h **CLOENDA**

Sam Núñez

Diputat adjunt a l'Àrea de comerç, consum i salut pública

Segueix-nos a:



www.fundacioernestlluch.cat



Inscripció:

Enviant un correu electrònic a secretaria@fundacioernestlluch.org o bé trucant al 937 590 084